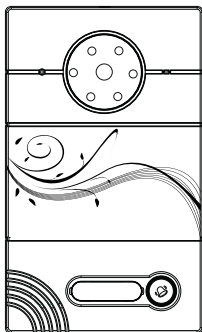
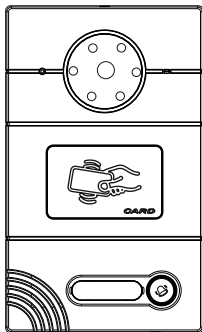


Инструкция

по установке и эксплуатации



AV-01



AV-01T

BAS IP

Индивидуальная
вызывная панель

Описание

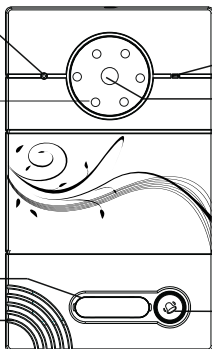
Модель: AV-01

Датчик освещенности

Подсветка

Табличка с номером

Микрофон



Микрофон

Камера

Кнопка вызова

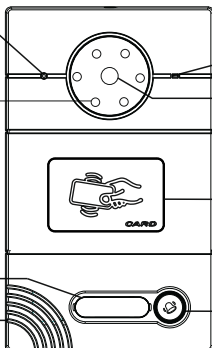
Модель: AV-01T

Датчик освещенности

Подсветка

Табличка с номером

Микрофон



Микрофон

Камера

Считыватель бесконтактных карт и брелоков

Кнопка вызова

Технические характеристики

1. Рабочее напряжение: DC 12 В
2. Потребляемая мощность в рабочем режиме: 3,4 Вт
3. Рабочая температура: -20 – +60 °С
4. Потребляемая мощность в режиме ожидания: 2,4 Вт
5. Камера: 1/4" КМОП
6. Разрешение видео: 420 ТВл
7. Класс защищенности: IP65
8. Размеры: 116 × 192 × 45 мм

Управление

Отображение вызова на внутреннем мониторе

Когда монитор находится в режиме ожидания, нажмите кнопку вызова. Соответственно, на внутреннем мониторе прозвучит звонок.

Открытие замка

1. Когда Вы собираетесь выйти из помещения, нажмите кнопку «Выход», чтобы открыть замок.

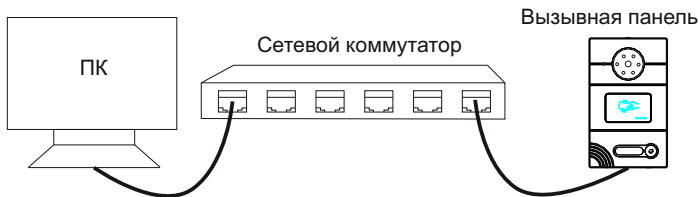
Для того чтобы узнать схему подключения кнопки «Выход» к вызывной панели, пожалуйста, перейдите на стр.7.

2. Приложите Вашу карту к кардридеру на панели AV-01T, для того чтобы открыть замок.

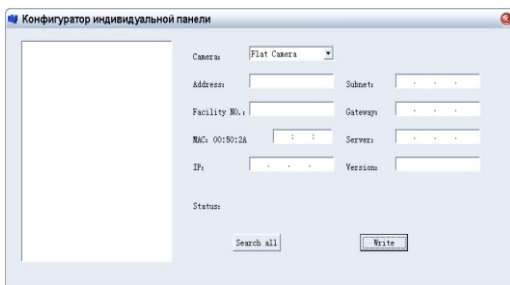
Установка

Перед установкой Вам необходимо запрограммировать вызывную панель. Для этого установите на компьютере программное обеспечение «Конфигуратор индивидуальной панели».

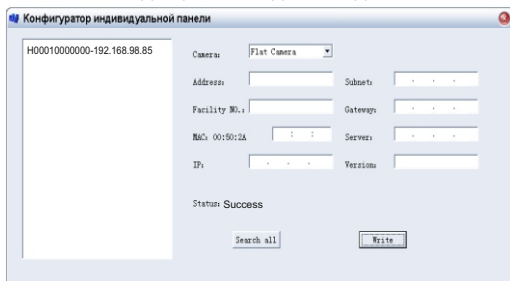
1. Подключите вызывную панель к компьютеру с помощью сети.



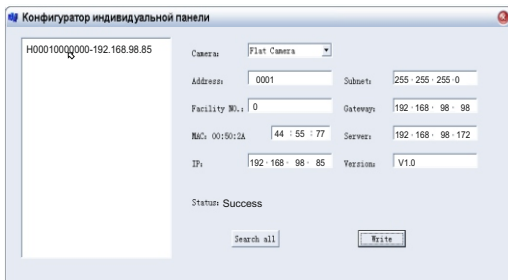
2. Запустите ПО «Конфигуратор индивидуальной панели» для ввода следующих сетевых и адресных настроек:



2. Нажмите кнопку «Поиск», чтобы найти подключенные вызывные панели находящиеся в одной подсети.



4. Слева в окне, нажмите на адрес вызывной панели для просмотра подробной информации, как показано ниже.



5. Адрес, Подсеть, Шлюз, Сервер и Версия должны совпадать с информацией внутреннего монитора на который вызывная панель должна совершать вызов. В поле IP-адреса, первые три группы цифр должны всегда совпадать с IP-адресом внутреннего монитора, но последняя цифра должна быть другой. Номер устройства может быть «0» или «1». Для внесения и записи изменений, нажмите кнопку «Записать». После чего выскочит сообщение «Удачное завершение» - это означает что измененные настройки записаны успешно.

6. Для регистрации бесконтактных карт необходимо подключить ПК с картридером и установленным ПО через сетевой коммутатор к вызывной панели. ПК и вызывная панель должны находиться в одной подсети. Соединение всех этих компонентов показано на рисунке далее. После чего приложите бесконтактную RF IC/ID карту к картридеру, информация карты автоматически сохранится в ПО. Для того чтобы отправить сохраненную информацию о RF IC/ID карте в память вызывной панели, перейдите к соответствующим пунктам настройки в программном обеспечении. И в разделе «Регистрация карты» завершите процедуру регистрации бесконтактных карт и брелоков.

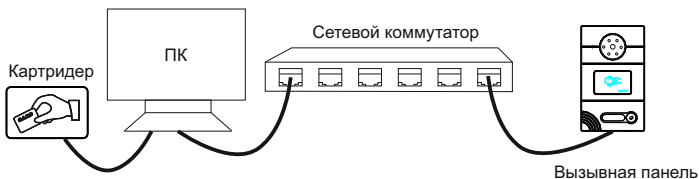
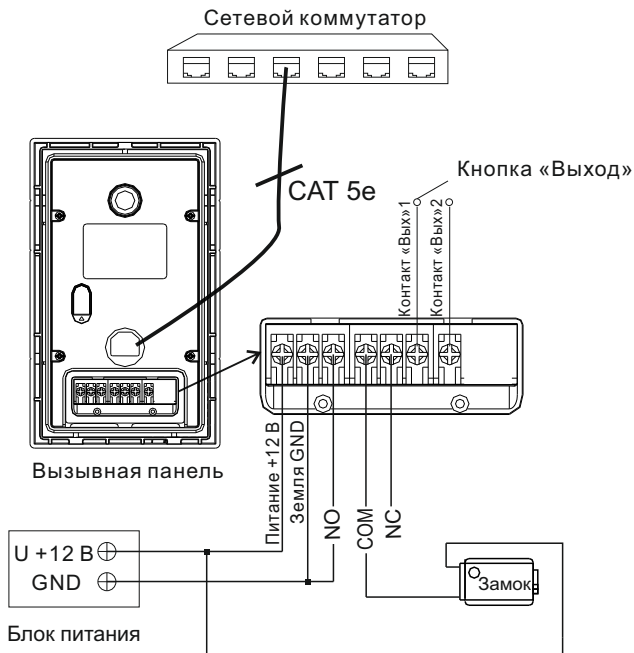


Схема подключения

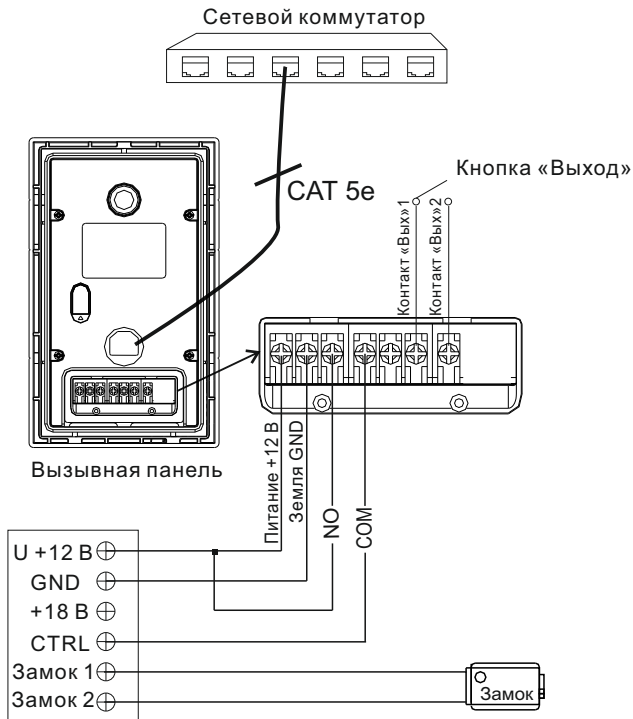
Подключение от внешнего источника питания

Для подключения электрических замков необходимо использовать дополнительный источник питания, схема подключения системы представлена ниже:



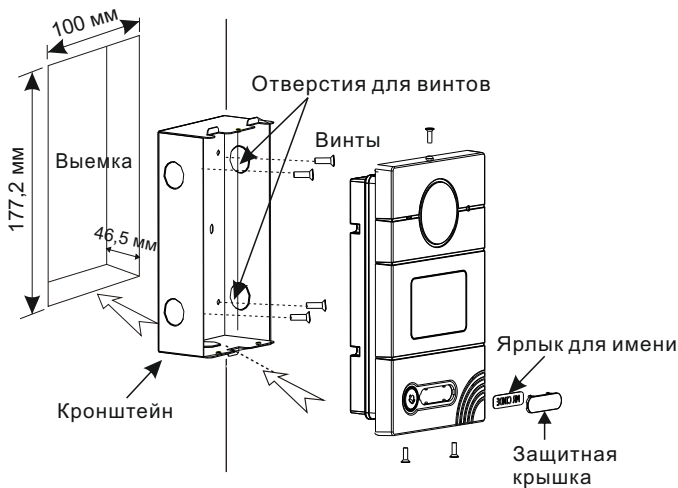
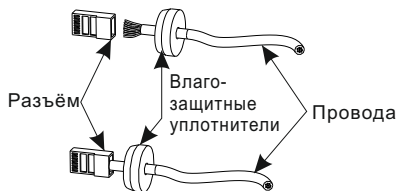
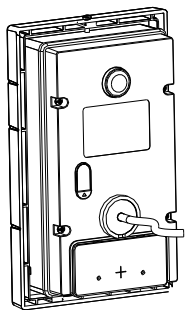
Подключение от Блока Бесперебойного Питания

Для подключения электрических замков необходимо использовать дополнительный источник питания, схема подключения системы представлена ниже:



Бесперебойный Блок Питания (UPS-DP/P)

Установка



Примечания

Техническое обслуживание устройств

1. Держите устройство в чистоте и используйте для его очистки от пыли мягкую сухую ткань.
2. Во время очистки устройства, пожалуйста, отключите питание.
3. Если устройство очень загрязненное, и не может быть очищено сухой тканью, пожалуйста, воспользуйтесь мягкой салфеткой, смоченной в разбавленном моющем средстве, а затем протрите его насухо тканью.
4. Для очистки не используйте бензин, растворители или органические растворы, они могут привести к повреждению корпуса и изменению цвета устройства.

Обратите внимание на следующее:

1. Внимательно ознакомьтесь с данной инструкцией. Обязательно сохраните ее для дальнейшего использования.
2. Используйте только блок питания, поставляемый в комплекте, а также удостоверьтесь, что Ваша сеть питания соответствует перечисленным техническим параметрам, предназначенным для блока питания. Если Вы не уверены - проконсультируйтесь у Вашего продавца или у местной электроэнергетической компании.
3. Не допускайте сильных ударов и падения устройств. Если блок питания получил повреждения, немедленно обратитесь в авторизованный сервисный центр.
4. Устройство должно надежно устанавливаться и закрепляться, не допускается эксплуатация в агрессивных средах. Место установки должно быть выбрано вдали от электромагнитных полей.
5. Не используйте для очистки поверхности химические вещества, применяйте только мягкую, чистую и сухую ткань.
6. Не устанавливайте для работы с неподходящим оборудованием.
7. Вызывная панель должна работать только с определенными, установленными инструкцией моделями, и не должна подключаться к другим устройствам не нашего производства.
8. Не разбирайте самостоятельно устройство. В случае необходимости ремонта, пожалуйста, свяжитесь с продавцом или авторизованным сервисным центром.